

# 宮城教育大学附属図書館概要

2023



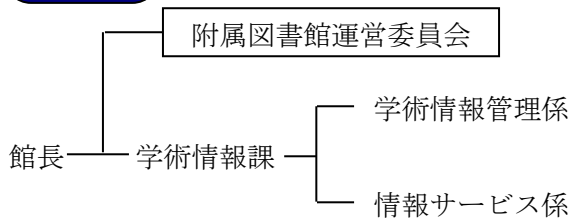
## 宮城教育大学附属図書館の理念と目標

【理念】 大学における学術情報の収集と発信の拠点として、教育大学としての特徴を活かした学習及び教育・研究活動の支援を行うとともに、地域への積極的な開放と学術文化の発展に貢献する。

- 【目標】
- ・学術情報を広範にかつ迅速に提供する。
  - ・利用環境の整備・充実に努める。
  - ・電子図書館的機能の充実を図る。
  - ・生涯学習支援をして地域との連携、交流を図る。

Miyagi University of Education Library

## 組織



## 施設

構造 : 鉄筋コンクリート造3階建  
面積 : 延 2,857 m<sup>2</sup>  
● 座席数 361席  
● 竣工 昭和43年3月  
(昭和51年3月及び昭和58年3月増築)  
(平成20年度 耐震改修)

## 開館時間

- 通常開館時間  
月曜日～金曜日 9:00～20:00  
土曜日・日曜日 10:00～17:00
- 休業期間中開館時間  
月曜日～金曜日 9:00～17:00
- 休館日  
国民の祝日・年末年始  
一斉休業日(8月中旬)  
入試実施日

## 蔵書の特徴

本学の蔵書は、旧宮城師範学校の蔵書が母体となっており、歴史的に古い貴重な資料を所蔵しています。和漢書古典約4千点1万冊には、日本最初の公開図書館として有名な青柳館文庫の蔵書が含まれています。教科書は明治から現在使用されているものまで継続して収集しています。

また、大学図書館としてはユニークな蔵書である児童図書を約1万4千冊所蔵しています。本学ゆかりの図書としては元学長林竹二氏文庫などがあげられます。

大型コレクションには、江戸期仙台版往来物やペスタロッチコレクション、イギリス児童書コレクションなどがあります。

## 所蔵資料



秀玉百人一首小倉葉 平安・東籬亭悠翁編 江都・溪斎英泉画 天保7(1836)年1月新刻 嘉永3(1850)年8月



新編塵劫記 今野謙三郎編 伊勢安右衛門(仙台) 明治16(1883)年刊

## 統計

蔵書冊数（令和5年3月31日現在）

	和書	洋書	合計
図書(冊)	338,833	51,201	390,034
視聴覚(点)	2,695		2,695
雑誌(種)	2,279	643	2,922

年間受入数（令和4年度）

	和書	洋書	合計
図書(冊)	3803	81	3884
視聴覚(点)	26		26
雑誌(種)	217	14	231

開館日数／入館者数

	平成30年度	令和元年度	令和2年度	令和3年度	令和4年度
開館日数	302	302	266	302	303
入館者数	102,875	96,077	38,363	60,420	56,749
(内学外者)	4,164	4,267	168	194	757
1日平均	341	318	144	200	187

貸出冊数

	平成30年度	令和元年度	令和2年度	令和3年度	令和4年度
学生	19,800	21,990	15,048	17,801	21,233
教職員	3,494	3,338	3,509	4,281	3,211
学外	949	1,177	111	150	440
合計	24,243	26,505	18,668	22,232	24,884

貸出者数

	平成30年度	令和元年度	令和2年度	令和3年度	令和4年度
学生	9,912	11,145	6,330	8,172	9,947
教職員	1,291	1,181	1,116	1,397	1,186
学外	332	414	27	32	147
合計	11,535	12,740	7,473	9,601	11,280

相互利用

	平成30年度	令和元年度	令和2年度	令和3年度	令和4年度
文献複写(依頼)	496	397	391	393	327
文献複写(受付)	278	292	372	420	274
相互貸借(依頼)	171	155	244	303	228
相互貸借(受付)	152	166	164	214	203

機関リポジトリ

	平成30年度	令和元年度	令和2年度	令和3年度	令和4年度
コンテンツ数	713	765	1,093	1,179	1,255
ダウンロード数	214,126	182,646	107,749	124,583	139,851

\*平成25年9月公開

館内案内図



図書館瓦版



No.14



No.15



No.16

行事



古本市 (7~8月)



職員による企画展示 (通年)



男女共同参画推進図書展 (11~2月)



学生選書 (12月)

## 沿革

- 昭和 40 年 4 月 国立学校設置法の一部改正により宮城教育大学設置  
5 月 富沢地区仮校舎に移転、図書館業務開始
- 昭和 43 年 3 月 附属図書館竣工 (1,561 m<sup>2</sup>)  
4 月 富沢地区仮校舎から青葉山地区に移転、新附属図書館開館
- 昭和 51 年 3 月 開架閲覧室及び書庫 1・2 層増築竣工 (594 m<sup>2</sup>)  
電動式集密書架設置
- 昭和 58 年 3 月 書庫・資料室・事務室等増築竣工 (779 m<sup>2</sup>)  
電動式集密書架設置
- 平成 3 年 1 月 時間外開館を実施  
2 月 図書館情報処理システム稼働  
5 月 完全週休二日制の実施に伴い、土曜日閉館
- 平成 7 年 12 月 図書館情報処理システム更新  
附属図書館ホームページ開設
- 平成 8 年 5 月 土曜日開館サービス開始(10:00~17:00)
- 平成 10 年 4 月 日曜日開館サービス開始(10:00~17:00)
- 平成 11 年 3 月 2 階閲覧室に開架書架新設。1 階に閲覧室分設
- 平成 12 年 2 月 図書館情報処理システム更新  
4 月 大学院夜間主コース新設に伴い開館時間延長(平日 21:30 まで)
- 平成 14 年 4 月 電子ジャーナルサービス開始  
図書館利用証と学生証の一元化
- 平成 16 年 4 月 学外者への貸出サービス開始
- 平成 17 年 2 月 図書館情報処理システム更新  
図書自動貸出装置導入  
3 月 「こもれび」電子化
- 平成 18 年 3 月 宮城教育大学紀要電子化
- 平成 19 年 4 月 附属図書館ホームページリニューアル  
12 月 絵本コーナー開設
- 平成 21 年 2 月 図書館情報処理システム更新  
3 月 附属図書館耐震改修工事竣工
- 平成 21 年 4 月 開館時間を延長(平日 22:00 まで)
- 平成 22 年 3 月 1 階/2 階閲覧室書架増設  
図書自動貸出装置更新  
1 階電動書庫/2 階電動書庫/3 階電動書庫改修
- 平成 23 年 3 月 教科書資料展示室開設  
3 月 11 日 東日本大震災発生 臨時休館(5/1 まで)  
4 月 事務組織見直しにより学術情報課に名称変更  
6 月 望雲大志文庫開設  
7 月 「図書館の理念と目標」策定  
9 月 図書館イメージキャラクターを公募、MUE(ムエ)に決定  
リフレッシュコーナーリニューアル  
感震式書籍落下防止装置設置。
- 平成 24 年 3 月 図書館ボランティア「MUES」(ミューズ)活動開始  
4 月 図書館ニュース「こもれび」リニューアル
- 平成 25 年 9 月 宮城教育大学機関リポジトリ正式公開
- 平成 26 年 2 月 図書館情報処理システム更新  
3 月 ラーニングコモンズ計画第 1 期 スパイラル・ラボ完成  
10 月 ラーニングコモンズ計画第 2 期 プライベート・ラボ完成
- 平成 28 年 3 月 図書自動貸出機装置及び入退館管理システム更新  
11 月 学修サポートデスク試行開始
- 令和元年 6 月 図書館瓦版(仮)創刊  
8 月 学修空間検討部会設置  
10 月 図書館情報処理システム更新
- 令和 2 年 4 月 新型コロナウイルス感染症の流行 臨時休館(5/14 まで)、短縮開館(9/30 まで)
- 令和 5 年 4 月 開館時間を変更(平日 20:00 まで)

### 宮城教育大学附属図書館

〒980-0845 仙台市青葉区荒巻字青葉 149

☎ 022-214-3350 ・ FAX 022-214-3351

<http://library.miyakyo-u.ac.jp/>